

▶ 在日本國內申請

持有三個月以上的在留資格，申請本校 2 個月以上並且授課費超過 50,000 日圓的課程的人為對象。

【授課開始前的申請取消】

對於入學金跟學費，從已付金額中扣除解約手續費（15,000 日圓）餘額退還給申請人。已付金額少於解約手續費時請支付不足額。

【授課開始後的申請變更、取消】

對於入學金及學費，從已付金額中扣除入學金和已上完課學費以及解約手續費的餘額後退還給申請人。

解約的手續費為學費餘額的 20% (但是上限為 50,000 日圓)。(持 90 天短期簽證的申請人不適用於此項規定)

VI. 家庭寄宿・住宿

▶ 寄宿家庭

請提交規定的申請書的同時，支付所需要的費用。申請之後原則上不能取消。安排寄宿家庭需要一段時間。請在開課 1 個月之前申請。若找不到寄宿家庭時將會退還該費用，詳情請諮詢。

▶ 住宿

介紹與 ARC 京都日本語學校合作並且在可通學範圍內的住宿公司。

住宿公司提供的房型依照種類不同申請方法也不同，其中也有通過 ARC 京都校的介紹能享有折扣或優惠的住宿。

詳情請與本校工作人員諮詢。

■ Kyoritsu Maintenance

<http://www.gakuseikaikan.com/index.html>

■ SAKURA RENT

<http://sakurarent.jp/chs/>

■ KOWA CO., LTD.

<http://kowa.kyoto/en/>

■ GCC

<http://gcc-kyoto.wixsite.com/chinese>

■ LC BOX

<http://www.l-c.co.jp/zh/>

VII. 海外旅行者保險

為了預防在日本滯留期間發生事故等，請在來日前加入海外旅行者保險。ARC 京都日本語學校對於因為事故、疾病、天災、罷工等引起的損失、傷害恕不承擔責任。對所有在交通工具及居住地等發生的事故也恕不承擔責任。個人物品的被盜、丟失也恕不承擔責任。

VIII. 學費免責規定

由於地震、颱風、事故、感染症等不得已的情況下，停課時的學費一律恕不退還。

IX. 諮詢

ホームページ

<http://jp.arc-academy.net/>

【京都校】

〒604-0093

京都市中京区弁財天町 297 番地

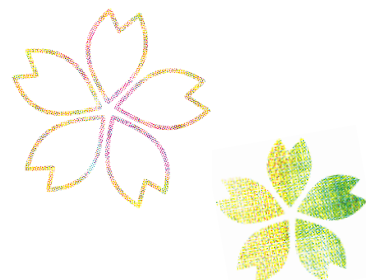
[Tel] 075-254-8518

[Fax] 075-254-8536

[Email] kyoto@arc-academy.co.jp

[HP] <http://japanese.arc-academy.co.jp>

[Facebook] <http://www.facebook.com/arckyo>



日本語講座案内

ARC 京都日本語学校

I. 集中日本語課程

這是每天學習的課程。目的在於掌握有用的日語，提高日語能力。適合在日本生活的人，想利用休在日本學習的人參加。此課程原則上是接受一個學期（3 個月）課程的報名。

上課時間 星期一～星期五（5 天/週）上午班：9:15～12:30 / 下午班：13:30～16:45 *上課時間通過分班測試決定。

2022 年 4 月期（全 48 天/3 個月）

課程開始：4 月 11 日 課程結束：6 月 23 日

4 月

一	二	三	四	五	六	日
				1	2	3
4	5	6	7	8	9	10
11	12	13	14	15	16	17
18	19	20	21	22	23	24
25	26	27	28	29	30	

5 月

一	二	三	四	五	六	日
						1
2	3	4	5	6	7	8
9	10	11	12	13	14	15
16	17	18	19	20	21	22
23	24	25	26	27	28	29
30	31					

6 月

一	二	三	四	五	六	日
		1	2	3	4	5
6	7	8	9	10	11	12
13	14	15	16	17	18	19
20	21	22	23	24	25	26
27	28	29	30			

2022 年 7 月期（全 48 天/3 個月）

課程開始：7 月 11 日 課程結束：9 月 22 日

7 月

一	二	三	四	五	六	日
				1	2	3
4	5	6	7	8	9	10
11	12	13	14	15	16	17
18	19	20	21	22	23	24
25	26	27	28	29	30	31

8 月

一	二	三	四	五	六	日
1	2	3	4	5	6	7
8	9	10	11	12	13	14
15	16	17	18	19	20	21
22	23	24	25	26	27	28
29	30	31				

9 月

一	二	三	四	五	六	日
			1	2	3	4
5	6	7	8	9	10	11
12	13	14	15	16	17	18
19	20	21	22	23	24	25
26	27	28	29	30		

2022 年 10 月期（全 48 天/3 個月）

課程開始：10 月 11 日 課程結束：12 月 16 日

10 月

一	二	三	四	五	六	日
					1	2
3	4	5	6	7	8	9
10	11	12	13	14	15	16
17	18	19	20	21	22	23
24	25	26	27	28	29	30
31						

11 月

一	二	三	四	五	六	日
	1	2	3	4	5	6
7	8	9	10	11	12	13
14	15	16	17	18	19	20
21	22	23	24	25	26	27
28	29	30				

12 月

一	二	三	四	五	六	日
			1	2	3	4
5	6	7	8	9	10	11
12	13	14	15	16	17	18
19	20	21	22	23	24	25
26	27	28	29	30	31	

2023 年 1 月期（全 48 天/3 個月）

課程開始：1 月 10 日 課程結束：3 月 17 日

1 月

一	二	三	四	五	六	日
						1
2	3	4	5	6	7	8
9	10	11	12	13	14	15
16	17	18	19	20	21	22
23	24	25	26	27	28	29
30	31					

2 月

一	二	三	四	五	六	日
		1	2	3	4	5
6	7	8	9	10	11	12
13	14	15	16	17	18	19
20	21	22	23	24	25	26
27	28					

3 月

一	二	三	四	五	六	日
		1	2	3	4	5
6	7	8	9	10	11	12
13	14	15	16	17	18	19
20	21	22	23	24	25	26
27	28	29	30	31		

開講日	開始上課日期
日語程度分班測試	上課前請參加日語程度測試。參加考試需要事先預約。 請於 4/8、7/8、10/7、1/5 上午十點以前來本校參加考試。如果希望在其他時間參加日語測試，請提前和學校商量。
休講	不上課

・考試 每個學期將進行期中考和期末考。

日本村有限公司 NIHON MURA CO.,LTD. <https://news.nihonmura.tw/>

10552 台北市松山區復興北路73號7樓之2 TEL: (02)8772-7977

aiueo@nihonmura.com (日本遊學 留學諮詢, 採預約制。)

20210914



程度

京都	入門～上級
----	-------

學費

入學金	10,000 日圓
學費 (1 學期)	180,000 日圓

・教材費另付, 約需 5,000~6,000 日圓。
所需教材根據班級和日語程度而有不同。

校外教學

每個學期將會舉行一次課外教學。
※每個學期校外教學的內容會做變更。

例) 4 月期

運動會
南禪寺

7 月期

日式扇子製作體驗
京都防災館

10 月期

京都府立植物園
醍醐寺

1 月期

巴士旅遊
和菓子製作體驗

自費選修校外教學・日本文化體驗

能夠在課外時間參加日本文化體驗。
※下記の校外學習, 依學生報名情況有可能發生活動取消或內容變更的情形。

例) 4 月期

校內：花道體驗
校外：坐禪體驗

7 月期

校內：花道體驗
校外：食品標本創作體驗

10 月期

校內：花道體驗
校外：傳統繩結體驗

1 月期

校內：花道體驗
校外：漫畫助手體驗

II. 一對一課程

按個人需求量身訂做課程內容, 依學習者的速度來進行學習。還有在企業授課等校外出差課程。
【學費】 入學金 10,000 日圓 + 授課費

上課場所	上課時數	授課費
校 內	1 小時 × 10 次	60,000 日圓
	1.5 小時 × 10 次	90,000 日圓
校外出差	1 小時 × 10 次	65,000 日圓
	1.5 小時 × 10 次	97,500 日圓

・校外出差派遣教師的實際交通費另外計算。
・亦提供一對多人課程 (2 名以上, 日語程度一樣的學生一起上課)。

申請所需的日語程度

- 【入 門】 沒有日語學習經驗, 或者能打招呼或進行旅遊會話
- 【初 級】 能理解日常生活中需要的簡單日語, 可以進行交流。
(購物、邀請朋友、問路、請求同意以及講述過去的經歷等)
可以讀寫平假名、片假名、漢字 50-300 字。
- 【初中級】 可以根據場面區分使用敬語。
可以讀寫 300-600 個漢字。
- 【中 級】 能闡述自己的意見, 並能寫作文。
可以讀寫 600-1000 個漢字。
- 【上 級】 雖然不能完全流暢並且自然的使用日語, 但在日常生活中已經
達到沒有障礙的程度。可以讀寫 1000 個漢字。

III. 企業培訓

根據需求, 學習時間, 預算等, 提供最適合的研修計劃。可以安排從一個人到多人數的培訓。並且, 除了學校以外, 還可以派遣教師去辦公室等地進行培訓。

企業培訓

課程將按照貴公司的學習目的, 期間, 預算等要求來設計課程。我們會針對從個人到多人團體, 提供各種的課程方案。

一般課程

這是為在校內上課的學生所制定的課程。您可與不同國籍的學生一起學習日語。

IV. 有關申請和支付方式

學費請在開始上課之前付清。
請提交 ARC 京都日本語學校所規定的申請書後支付入學金和學費。學費可在櫃檯直接付現金, 或通過以下銀行帳戶匯款。
學校無法使用信用卡付款, 敬請諒解。

本校銀行帳戶
The Bank of Kyoto Ltd. ・Head Office (No.101) ・銀行帳戶: FUTSU 5140724 ・帳戶名義人: ARC ACADEMY KYOTO ・SWIFT: BOKFJPJZ

*銀行匯款手續費由付款人負擔。如果手續費被銀行, 來校時請支付該手續費。

使用 Flywire 繳款

透過 Flywire 繳款可以使用信用卡付款。
關於 Flywire 的詳細資訊請參照官網: <https://www.flywire.com/zh/>

V. 有關申請後的解約

在海外申請

【授課開始前的申請取消】
所有取消的申請, 請以書面形式提交 (包括發送電子郵件), 校方確認後將給予回覆。如果收不到校方回信, 請務必再與校方取得聯繫。
關於課程開始前的取消, 無論任何理由, 均適用以下規定。入學金一律恕不退還。
若返還費用時需要手續費, 此手續費由申請人負擔。

取消日	手續費
授課開始日 31 天以前	無
授課開始日 15 天至 30 天前	學費的 10%
授課開始日 6 天至 14 天前	學費的 20%
授課開始日 1 天至 5 天前	學費的 50%
授課開始日當天及在未聯繫的情況下不上課	學費的 100%

【授課開始後的申請變更・取消】
授課開始後, 恕無法變更或取消課程

